

dry-turbo cd 2[®]

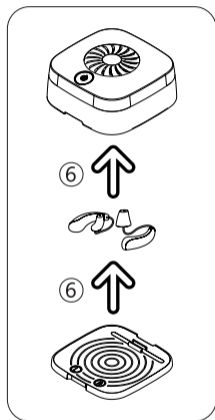
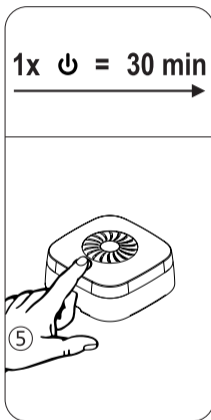
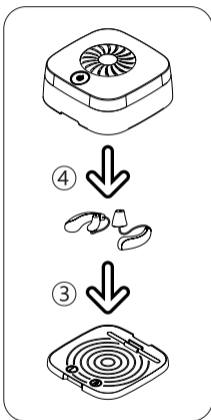
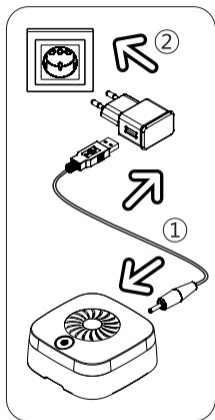
Mini turbo drying cap for all hearing aids.



INSTRUCTION FOR USE

EN INSTRUCTION FOR USE
DE GEBRAUCHSANWEISUNG
FR MODE D'EMPLOI
ES MANUAL DE INSTRUCCIONES
PT MANUAL DE INSTRUÇÕES
IT MANUALE DI ISTRUZIONI

NL GEBRUIKSAANWIJZING
TR KULLANIM KILAVUZU
DA BRUGERVEJLEDNING
SE BRUKSANVISNING
PL INSTRUKCJA OBSŁUGI
RU РУКОВОДСТВО ПО ЭКСПЛУАТАЦИИ




PL INSTRUKCJA OBSŁUGI



Osuszanie i pielęgnacja aparatów słuchowych

Wilgoć oraz woskowina mogą mieć niekorzystny wpływ na aparaty słuchowe i powodować ich wadliwe działanie. Urządzenie dry-turbo cd 2[®] zapewnia optymalną pielęgnację, szybko osuszając aparat słuchowy przy użyciu wentylatora i dezynfekując go w UV-light. Zachowanie takiej czystości klinicznej zapobiega ryzyku wystąpienia infekcji ucha i stanowi ochronę zarówno dla aparatów słuchowych, jak i dla zdrowia ich użytkowników.

Pierwsze użycie

1. Podłączyć przewód USB do gniazda USB zasilacza, natomiast okrągłą wtyczkę do gniazda z tyłu urządzenia dry-turbo cd 2[®]
2. Następnie podłączyć zasilacz do gniazdka sieciowego.  Urządzenie dry-turbo cd 2[®] jest gotowe do użycia

Obsługa

3. Umieścić aparaty słuchowe uprzednio wyczyszczone mokrą ściereczką i z otwartymi komorami baterii na podkładce Hygiene-Pad 2[®]
4. Ustawić urządzenie dry-turbo cd 2[®] z akrylową pokrywą na podkładce Hygiene-Pad 2[®]
5. Nacisnąć przycisk, a program pielęgnacji (osuszanie + UV-light) uruchomi się automatycznie
 - Rozpoczyna się 30-minutowy proces szybkiego suszenia przy użyciu wentylatora sterowanego przez procesor  kontrolka LED świeci w sposób ciągły
 - Po 30 min urządzenie dry-turbo cd 2[®] wyłącza się automatycznie i przechodzi w tryb gotowości  kontrolka LED wyłącza się
6. Podnieść urządzenie dry-turbo cd 2[®] i położyć obok podkładki Hygiene-Pad 2[®], wyjąć osuszone aparaty

Konserwacja i użytkowanie

Zalecamy stosowanie wilgotnych ściereczek do czyszczenia urządzenia dry-turbo cd 2^o. Należy również przeczytać instrukcje dotyczące pielęgnacji i obsługi aparatów słuchowych. Aby ręcznie wyłączyć urządzenie, podczas etapu suszenia należy nacisnąć i przytrzymać przycisk przez co najmniej 3 s. Urządzenie dry-turbo cd 2^o jest bardzo energooszczędne. Wtyczkę należy wyjmować z gniazdka elektrycznego tylko w przypadku dłuższego okresu nieużywania.

Ostrzeżenia

Należy unikać kontaktu z wodą. Nie używać urządzenia dry-turbo cd 2^o w pobliżu umywalki itd. W razie wystąpienia usterki należy odłączyć urządzenie dry-turbo cd 2^o od zasilania i dostarczyć go do sprzedawcy. Nie należy rozmontowywać urządzenia dry-turbo cd 2^o i należy używać wyłącznie dołączonego zasilacza 5 V. Dzieci nie powinny być pozostawione bez nadzoru, aby nie używały urządzenia dry-turbo cd 2^o jako zabawki. Urządzenie dry-turbo cd 2^o nie jest przeznaczone do użytku przez osoby o obniżonej sprawności fizycznej, sensorycznej lub umysłowej, a także przez osoby, które nie mają odpowiedniego doświadczenia i/lub wiedzy w zakresie obsługi urządzenia dry-turbo cd 2^o, chyba że znajdują się, ze względu na ich bezpieczeństwo, pod nadzorem osoby odpowiedzialnej lub zostały pouczone, w jaki sposób korzystać z urządzenia dry-turbo cd 2^o.



Nie utylizować urządzeń elektrycznych wraz z niesegregowanymi odpadami komunalnymi. Należy je przekazać do zakładów utylizacji odpadów elektrycznych. Wyrzucanie urządzeń elektrycznych na wysypiska śmieci może spowodować przedostanie się niebezpiecznych substancji do wód gruntowych, a następnie do łańcucha pokarmowego, zagrażając zdrowiu i dobremu samopoczuciu ludzi.



flow-med GmbH

Weinbergweg 10

73773 Aichwald

Germany

Item No. 115 00000

Document No. IFU_11500000_2021-08-16

© 2010-2021 flow-med GmbH. All rights reserved.

www.flow-med.com

